

CLINIQUE LES OLIVIERS

Passeport du patient



 **Oc Santé**

**Mieux vous accueillir,
mieux vous accompagner**

Passeport patient
Hospitalisation de jour
en Réadaptation Nutritionnelle

Retrouvez sur notre site www.oc-sante.fr
toutes les informations sur votre hospitalisation

Sommaire

3 Présentation de l'HDJ

4 Informations pratiques

7 Notre équipe

8 Modalité d'accompagnement en hospitalisation de jour

11 Faire face à un événement indésirable



Nous vous invitons à consulter notre site internet www.oc-sante.fr (rubrique nos établissements) pour compléter votre information et préparer au mieux votre séjour.



Retrouvez-nous sur Facebook :
« Clinique Les Oliviers : mon poids, ma santé, trouver les clés »



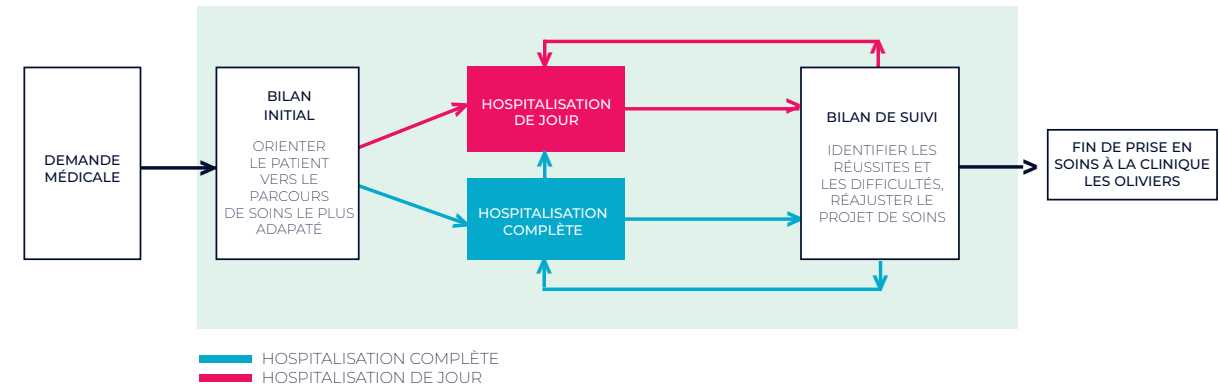
Retrouvez-nous sur Instagram :
Clinique Les Oliviers - Oc Santé

Présentation



L'HOSPITALISATION DE JOUR

→ LE PARCOURS



→ QU'EST-CE-QUE L'HOSPITALISATION DE JOUR ?

L'hospitalisation de jour ou à temps partiel est un accompagnement thérapeutique prescrit médicalement, qui s'organise en demi-journées ou en journées au cours desquelles vous êtes **sous la responsabilité médicale des médecins de notre établissement**.

Notre proposition est un « **coaching thérapeutique** » structuré autour de différents axes : Médical, Psycho Bien Être, Mobilisation Physique, Alimentation, Après ma Chirurgie de l'Obésité.

Notre but est de vous apporter des outils favorisant le transfert de compétences de la clinique vers votre contexte de vie afin de vous permettre d'adopter des comportements favorables à votre santé et à l'amélioration de votre qualité de vie.

L'Hospitalisation de Jour est avant tout un temps d'hospitalisation. Les ateliers et les consultations réalisées sont des soins. Un bulletin d'hospitalisation sera systématiquement édité par le secrétariat de l'Hospitalisation de Jour afin de faire valoir vos droits en cas d'arrêt maladie ou de transport pris en charge par la CPAM.

→ PASSEPORT DE L'HOSPITALISATION DE JOUR

Ce passeport est un support favorisant le lien entre la clinique, les professionnels et vous. Il est un complément aux autres supports existants, à savoir :

- le livret d'accueil de l'Hospitalisation de Jour -> remis lors de la programmation de votre séjour
- la charte des bonnes pratiques en Hospitalisation de Jour -> remise lors de la programmation de votre séjour et affichée en Hospitalisation de jour
- l'application Mon Espace Patient Oc Santé -> création de votre espace en début de séjour

Nous vous conseillons de prendre régulièrement connaissance des affichages à votre disposition dans les espaces d'accueil.



ACCÈS ET PLAN

Informations pratiques



À SAVOIR

CONTACT UTILES

Secrétariat Hospitalisation de Jour : 04 66 35 75 12

Infirmierie du Service : 04 66 35 75 19

Accueil Clinique : 04 66 35 92 00

→ HORAIRES

Les horaires de vos séances vous seront indiqués sur Mon Espace Patient Oc Santé.

→ RESTAURATION

- Repas inclus dans les hospitalisations de jour «Cuisine et santé», «Comportement alimentaire», «Après ma chirurgie de l'obésité».
- Dans les autres cas de figure, vous avez la possibilité de :
 - Prendre votre repas et le conserver en indiquant vos noms et prénoms dans le réfrigérateur de la **salle Laurier**.
 - Commander un repas livré par la Société de Restauration en vous inscrivant **avant 10h à l'accueil**.
- Vous trouverez également une fontaine à eau et un distributeur à boissons chaudes en face de la cuisine thérapeutique.

→ LES SALLES DE REPOS

- Salon du 1er étage à disposition de 9h à 14h.
- Salle Laurier à disposition de 14h à 19h.

→ L'ACCÈS AUX VESTIAIRES

Rapprochez-vous des enseignants APA ou de la secrétaire de l'Hospitalisation de Jour.

→ EFFETS PERSONNELS

Des casiers sont à votre disposition dans le couloir du gymnase. Pensez à prendre un cadenas.

→ WIFI

Accès gratuit avec ouverture de compte à créer à l'accueil de la clinique.

→ QUESTIONNAIRES DE SATISFACTION

Votre satisfaction est **notre priorité**. En fin de séjour, un questionnaire à renseigner vous sera adressé via l'application Mon Espace Patient Oc Santé. Des exemplaires papiers sont également disponibles au secrétariat. Les résultats de ces enquêtes sont communiqués sur le couloir à l'entrée de l'Hospitalisation de Jour, près du Secrétariat HDJ.

→ À CHACUNE DE VOS VENUES, PENSEZ À AVOIR AVEC VOUS

- Vos documents d'identité ;
- Un contenant pour boire ;
- Une tenue ou matériel adaptée à votre activité (voir tableau en p.8-9-10).

En voiture (parking gratuit à l'entrée de la clinique)

Située à 15 km de Nîmes et à 25 km de Montpellier, la clinique Les Oliviers est facilement accessible par l'autoroute A9.

Coordonnées GPS :

43°43'46.44" N

4°10'16.86" E

En bus

Renseignez vous sur Lio Transport www.mestrajets.lio.laregion.fr

Desserte Ligne 135 Lunel-Nîmes

Ligne 136 Lunel-Sommières

En train

Gare de Gallargues le Montueux, à 1,5km de la clinique, desservie quotidiennement par des trains TER

Renseignements 0 800 88 60 91

numéro gratuit

En transports sanitaires

Vous êtes libre de choisir une société de transports sanitaires.

En cas de besoin, voici quelques contacts :

- ABC Ambulance 04 90 49 60 16
- Ambulances 21 04 67 69 40 05
- Ambulances Concorde
Véhicule bariatrique
04 67 59 43 43



→ Itinéraire depuis l'A9

→ Itinéraire depuis la D742

→ MON ESPACE SANTÉ OC SANTÉ

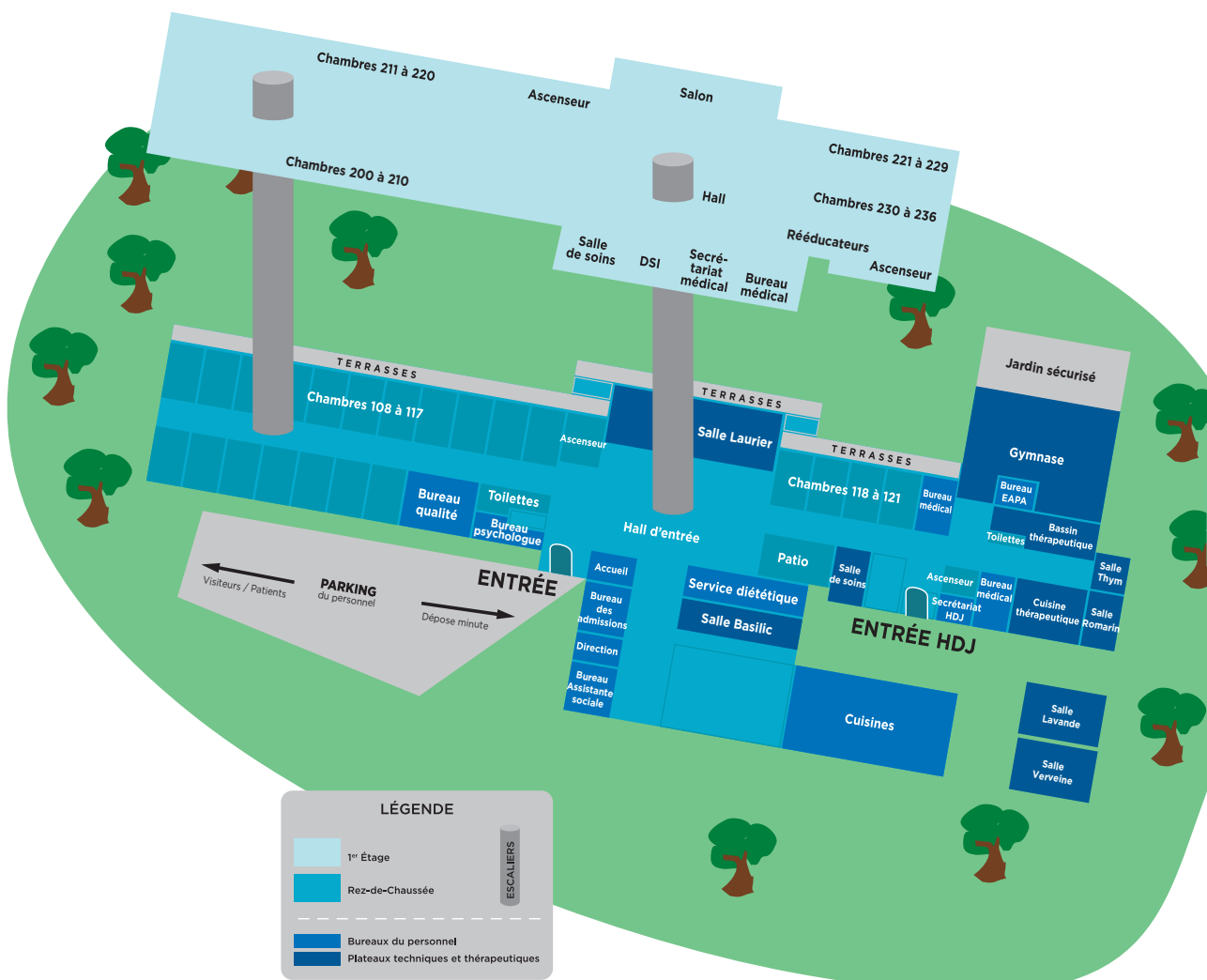
N'oubliez pas de télécharger l'application **Mon Espace Patient Oc Santé** disponible sur l'App Store ou sur Google Play et créer votre espace patient.

Cette application vous sera utile tout au long de votre parcours de soin.

Sa vocation est notamment de faciliter l'accès à votre agenda personnalisé, faciliter la transmission des informations utiles à votre prise en soins comme un résultat d'examen ou une ordonnance, faciliter la consultation de la documentation qui est mise à votre disposition par l'établissement.

En cas de difficulté, rapprochez-vous du secrétariat HDJ ou contactez-nous via l'adresse mail dédiée : aideportail@cl-les-oliviers.fr

SE RÉPÉRER DANS L'ÉTABLISSEMENT



Notre équipe



VOS PRINCIPAUX INTERLOCUTEURS

Mme Aurélie ROUX, Directrice.

Docteur Sophie MASY, Médecin nutritionniste, Responsable HDJ

M. Romain VIGNE, Diététicien Coordonnateur, Éducation Thérapeutique du Patient, Responsable service diététique.

M. Matthieu FUTIKA, Directeur des Soins Infirmiers, Référent du parcours du patient en situation de handicap.

Mme Chloé CHANTEGRIL, Secrétaire médicale de l'hospitalisation de jour.

Vous pouvez les joindre en vous adressant à l'accueil.



PROFESSIONNELS DE SANTÉ ET INTERVENANTS

Dr Nathalie JOURDAN, Médecin Diabétologue Endocrinologue

Stéphanie ARHEL, Assistante Sociale, Art-thérapeute

Audrey AVILA, Diététicienne

Lise GIRARD FILIPPI, Diététicienne

Anaïs LAGEZE, Diététicienne

Amanda ZIDELKHIL, Diététicienne

David AZEMA, Danse thérapeute

Typhaine BACONNIER, Psychomotricienne

Christine FABBRO, Yoga-thérapeute

Margaux FIZE, Infirmière

Bénédicte FRANCONY, Enseignante APA

Numa PICHON, Enseignante APA

Laura SANCHEZ, Psychologue

Sabine TOURNIER, Equithérapeute

Eve BLANC, Sophrologue



REPRÉSENTANTS DES USAGERS, ASSOCIATIONS DE PATIENTS ET PATIENT PARTENAIRE

Yannick PRIOUX, Association France Rein, Représentant des Usagers, titulaire

Francis SZWEC, Association Mourir dans la dignité, Représentant des Usagers, titulaire

Emmanuelle CHARAT, Association SOS Hépatite, Patiente partenaire.

Association GROSSOMODO, Association de Patients partenaire

→ POUR PLUS D'INFORMATIONS, VEUILLEZ CONSULTER

- Les documents dans Mon Espace Patient Oc Santé,
- Les affichages et les flyers au niveau de l'accueil de la clinique.

Modalités d'accompagnement en hospitalisation de jour

BILAN DE SUIVI

À une fréquence convenue ensemble, vous rencontrez médecin, infirmier(e) et diététicien(ne) afin de faire le point sur votre état de santé, vos difficultés, vos réussites.

À partir des objectifs et des attentes que vous vous êtes fixé(e) et que nous avons validé ensemble lors d'un entretien précédent, **nous ferons le point sur votre projet thérapeutique** et nous déciderons ensemble de la suite de ce projet.

À l'issu de cette demi-journée, vous identifierez pour les mois à venir vos priorités et vous ébaucherez votre plan d'action. La programmation des séances et consultations est réalisée en fin de bilan de suivi au secrétariat de l'hospitalisation de jour, ou sur rendez-vous.

NB : tout examen demandé par le médecin doit être réalisé et les résultats communiqués via votre espace patient Oc Santé ou déposés directement au secrétariat. Votre ordonnance et toute modification en cours de séjour doit être transmise pour information.

LES THÉMATIQUES DE L'HOSPITALISATION DE JOUR

Vous pouvez selon vos besoins, bénéficier de coaching thérapeutique à travers divers ateliers sur des axes spécifiques. Les salles associées peuvent être différentes. Référez vous à l'affichage des salles dans le hall de l'Hospitalisation de Jour.

AXE PSYCHO BIEN-ÊTRE

Activité	Intervenant	À emmener spécifiquement	Salle associée
Art Thérapie	Art Thérapeute	Cahier ou bloc-notes Stylos	Cuisine thérapeutique
Estime de Soi	Diététiciens		Salle Thym
Sophrologie	Sophrologue	Tenue adaptée pour être à l'aise	Salle Romarin
Equithérapie	Psychologue Équithérapeute	Tenue de sport Baskets	Ecuries du Sonjah Lunel Viel
Expression corporelle	Danse-Thérapeute		Salle Lavande
Psychomotricité	Psychomotricienne		Gymnase
Brain-Gym	Danse-Thérapeute		Tenue de sport Baskets
Yoga	Yoga thérapeute	Tenue de sport	

AXE MOBILISATION PHYSIQUE

Activité	Intervenant	À emmener spécifiquement	Salle associée	
Aquagym	Enseignants en activités physiques adaptées	Maillot de bain, bonnet de bain, peignoir <i>*Se référer au règlement de la Balnéothérapie</i>	Bassin thérapeutique	
Aquagym Stretching		Maillot de bain, bonnet de bain, peignoir, tenue de sport, baskets <i>*Se référer au règlement de la Balnéothérapie</i>	Bassin thérapeutique et Gymnase	
Evaluations		Tenue de sport Baskets		Gymnase
Cardio			Salle Lavande	
Dos & Posture				
Fitness				
Gymnastique douce				
Stretching / Relaxation				
Pilate				
Renforcement musculaire				
Marche / Réadaptation à la marche				Tenue de sport, casquette, chaussures de randonnée ou baskets, bâtons de marche si besoin

AXE ALIMENTATION

Activité	Intervenant	À emmener spécifiquement	Salle associée
Comportement alimentaire	Diététicienne	Cahier ou bloc-notes Stylos	Salle Thym
Groupe de soutien alimentaire			
Cuisine et Santé		Cahier ou bloc-notes, stylos, chaussures couvrant intégralement vos pieds. Port de bijoux interdit. Cheveux attachés.	Cuisine thérapeutique

ACCOMPAGNEMENTS INDIVIDUELS

Après validation médicale, des accompagnements individuels (Médecin, Infirmiers, Psychologue, Enseignants APA, Diététiciennes, Psychomotricienne) peuvent vous être proposés afin de vous soutenir et renforcer le travail thérapeutique réalisé lors des activités collectives.

Renseignez-vous auprès du secrétariat de l'hospitalisation de jour et des professionnels lors de vos activités.

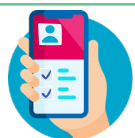
INSCRIPTIONS

L'orientation vers les ateliers des axes spécifiques est une décision commune entre l'équipe et vous, prise lors des bilans de suivi. L'ajustement des orientations peut être réalisé au cours de l'hospitalisation après validation médicale. Rapprochez-vous du secrétariat pour l'évoquer.

Les inscriptions aux activités se font avec le secrétariat de l'hospitalisation de jour sur une durée projetée d'un mois.

Vous allez être absent, vous souhaitez annuler une ou plusieurs venues en Hospitalisation de Jour, veuillez prévenir le secrétariat au moins 48h avant l'activité.

 **Pour contacter le secrétariat de l'hospitalisation de jour : 04 66 35 75 12**



Une fois les inscriptions prises, vous pourrez retrouver vos rendez-vous sur l'application *Mon Espace Patient Oc Santé* dans la partie **AGENDA**

SÉJOUR «HJ21»

Il s'agit d'un séjour en hospitalisation à temps partiel qui consiste en la réalisation du programme d'Education Thérapeutique du Patient (ETP) **L'Obésité e(s)t Moi** sur une durée de 3 semaines (21 jours).

Pour plus d'information, référez vous aux documents spécifiques à cet accompagnement auprès de la secrétaire de l'HDJ.

HDJ PRÉ-CHIRURGIE BARIATRIQUE

Il s'agit d'une hospitalisation de jour de 5 jours consécutifs du lundi au vendredi qui consiste en la réalisation du programme d'ETP « Bien Vivre avec une Chirurgie de l'Obésité ».

Pour plus d'information, se référer aux documents spécifiques à cet accompagnement auprès du secrétariat de l'hospitalisation de jour.

Faire face à un événement indésirable



DIFFÉRENTS ÉVÉNEMENTS, DIFFÉRENTES SITUATIONS

→ J'AI UNE DOULEUR INHABITUELLE OU INTENSE

- Je préviens l'infirmière.
- L'infirmière évaluera ma douleur, si besoin, elle sollicitera l'avis du médecin.

→ JE ME SENS FÉBRILE, J'AI DES SYMPTÔMES ÉVOQUEURS DE LA GRIPPE OU DU COVID

- Je mets un masque chirurgical.
- Je préviens l'infirmière.
- L'infirmière contrôlera ma température et si besoin me fera un test antigénique.
- Le médecin, s'il le juge nécessaire, pourra décider de mettre fin à ma journée d'hospitalisation.

→ JE ME SENS EN DÉTRESSE PSYCHOLOGIQUE, J'AI DES IDÉES SUICIDAIRES

- J'alerte l'infirmière qui sollicitera systématiquement l'avis du médecin.
- Je ne quitte pas l'enceinte de la clinique sans avoir été évalué par le médecin.

→ J'AI OUBLIÉ DE PRENDRE MES TRAITEMENTS DU JOUR

- J'ai toujours sur moi une ordonnance de mes traitements habituels.
- Je préviens l'infirmière qui sollicitera systématiquement l'avis du médecin.

→ JE SUIS DIABÉTIQUE

- J'ai toujours sur moi le nécessaire pour contrôler ma glycémie et me resucrer (3 sucres ou 1 verre de jus de fruit ou soda sucré).

→ JE SUIS DIABÉTIQUE ET J'AI DES SYMPTÔMES ÉVOCATEURS D'HYPOGLYCÉMIE

- Si je suis en train de pratiquer une activité physique : je m'arrête et je m'assois.
- Dans tous les cas j'alerte l'intervenant de mes signes, celui-ci alertera l'infirmière.
- Si je suis en capacité : je contrôle ma glycémie sans avoir besoin d'attendre l'infirmière.
- Si ma glycémie est $<0.70\text{g/L}$ et que je suis en capacité : je peux me resucrer sans avoir besoin d'attendre l'infirmière (3 sucres ou 1 verre de jus de fruit ou soda sucré).
- Si je ne suis pas en capacité : l'infirmière effectuera le contrôle de ma glycémie et si besoin le resucrage.
- Si j'étais en train de pratiquer une activité physique je ne reprends pas la séance sans l'autorisation de l'infirmière

→ JE SUIS DIABÉTIQUE ET JE SUIS EN HYPOGLYCÉMIE $<0.60\text{G/L}$ (MÊME SANS SYMPTÔME)

- Si je suis en train de pratiquer une activité physique : je m'arrête et je m'assois.
- Dans tous les cas j'alerte l'intervenant, celui-ci alertera l'infirmière.
- Si je suis en capacité : je peux me resucrer sans avoir besoin d'attendre l'infirmière (3 sucres ou 1 verre de jus de fruit ou soda sucré).
- Si je ne suis pas en capacité : l'infirmière effectuera le contrôle de ma glycémie et si besoin le resucrage.
- Si j'étais en train de pratiquer une activité physique je ne reprends pas la séance sans l'autorisation de l'infirmière.

→ JE SUIS DIABÉTIQUE ET JE SUIS EN HYPERGLYCÉMIE $>2,50\text{G/L}$:

- Je préviens l'infirmière.
- L'infirmière contrôlera ma glycémie et ma cétonémie, si besoin elle sollicitera l'avis du médecin.

→ JE FAIS UN MALAISE LÉGER SANS SIGNE DE GRAVITÉ OU J'AI UNE BLESSURE LÉGÈRE :

- Si je suis en train de pratiquer une activité physique : je m'arrête et je m'assois.
- Je préviens l'intervenant, celui-ci alertera l'infirmière.

→ J'AI DES SYMPTÔMES ÉVOCATEURS D'UN AVC, UNE DOULEUR THORACIQUE OU UNE DIFFICULTÉ RESPIRATOIRE

1. Si je suis en train de pratiquer une activité physique : je m'arrête et je m'assois.
2. J'alerte l'intervenant ou la personne la plus proche de moi.
3. Alerter l'infirmière (04 66 35 75 19).
4. Si l'appel à l'infirmière n'aboutit pas immédiatement : composer le 15.

→ JE SUIS TÉMOIN D'UN MALAISE GRAVE, D'UNE PERTE DE CONNAISSANCE OU D'UN TRAUMATISME GRAVE (TRAUMATISME CRÂNIEN, PLAIE HÉMORRAGIQUE...)

1. Protéger : je mets la victime et moi-même à l'abri de tout danger.
2. Alerter : je compose directement le 15.
3. Puis j'alerte la personne valide la plus proche de moi (autre patient, intervenant, infirmière, autre soignant...).
4. Secourir : je pratique les gestes de premiers secours. Faites-vous confiance, il vaut mieux mal faire que de ne rien faire !

DÉCLARER UN ÉVÉNEMENT INDÉSIRABLE

En cas de vécu d'un événement indésirable, vous pouvez en faire une déclaration qui permettra une analyse de la situation et la mise en place de correctif le cas échéant.

Pour cela, vous pouvez solliciter n'importe quel professionnel de l'établissement qui se chargera de la saisie de cet événement sur le logiciel interne de déclaration.

Vous pouvez également solliciter directement par courrier la Direction ou la Commission des Usagers (CDU) dont les représentants et leurs coordonnées sont indiquées à l'accueil de l'établissement.

→ LA CDU

a pour mission de veiller à ce que vos droits soient respectés et à vous aider dans vos démarches. Elle recommande à l'établissement l'adoption de mesures afin d'améliorer l'accueil et la prise en charge des personnes hospitalisées et de leurs proches. Pour établir ces recommandations, la CDU s'appuie, en particulier, sur toutes les plaintes, réclamations, éloges, remarques ou propositions : c'est pourquoi, il est très important, que vous soyez satisfait ou non, de nous en faire part.

INFORMATIONS UTILES

Si vous souhaitez nous contacter,
vous pouvez joindre le secrétariat de
l'hospitalisation de jour
par téléphone au **04 66 35 75 12**
du **lundi au vendredi** de **9h00 à 16h00**

ou par courrier électronique :
secretariat.hdj@cl-les-oliviers.fr

Numéro de contact 24h/24h :
04 66 35 92 00

*Pour toute demande médicale, ne concernant pas directement
le projet thérapeutique réalisé dans notre structure, veuillez
contacter votre médecin traitant.*



www.oc-sante.fr

f in @

CLINIQUE LES OLIVIERS
Soins de suite polyvalents
Réadaptation nutritionnelle
Soins de suite gériatriques

Cabassu CS 50023 - 30660 Gallargues-le-Montueux

TEL 04 66 35 92 00
info@cl-les-oliviers.fr